

Projekt

**UCHWAŁA NR XX/...../2021
RADY MIEJSKIEJ W KLESZCZELACH**

z dnia r.

w sprawie zmiany nazwy ul. Stacja Kolejowa w miejscowości Kleszczelena odcinku drogi wojewódzkiej nr 693 od ul. Kolejowej w kierunku Siemiatycz do ul. Akacjowej oraz na odcinku drogi krajowej nr 66 od ul. Kolejowej do granic administracyjnych miasta Kleszczele w kierunku wsi Czeremcha

Na podstawie art. 18 ust. 2 pkt 13 ustawy z dnia 8 marca 1990 r. o samorządzie gminnym (Dz.U. z 2021 r. poz. 1372 i 1834) uchwala się, co następuje:

§ 1. 1. Zmienia się nazwę ulicy stanowiącej odcinek drogi wojewódzkiej nr 693 od ul. Kolejowej w kierunku Siemiatycz do ul. Akacjowej, położonej na działkach oznaczonych nr ewidencyjnymi: 4443/1, 4443/2 i 1530/2 w obrębie 0005 Kleszczele – z ulicy Stacja Kolejowa na ulicę Warszawską.

2. Szczegółowe położenie ulicy wymienionej w ust. 1 przedstawia mapa, stanowiąca załącznik nr 1 do niniejszej uchwały.

§ 2. 1. Zmienia się nazwę ulicy stanowiącej odcinek drogi krajowej nr 66 od ul. Kolejowej do granic administracyjnych miasta Kleszczele w kierunku wsi Czeremcha, położonej na działce oznaczonej nr ewidencyjnym 4443/1, w obrębie 0005 Kleszczele – z ulicy Stacja Kolejowa na ulicę Brzeską.

2. Szczegółowe położenie ulicy wymienionej w ust. 1 przedstawia mapa, stanowiąca załącznik nr 2 do niniejszej uchwały.

§ 3. Wykonanie uchwały powierza się Burmistrzowi Kleszczel.

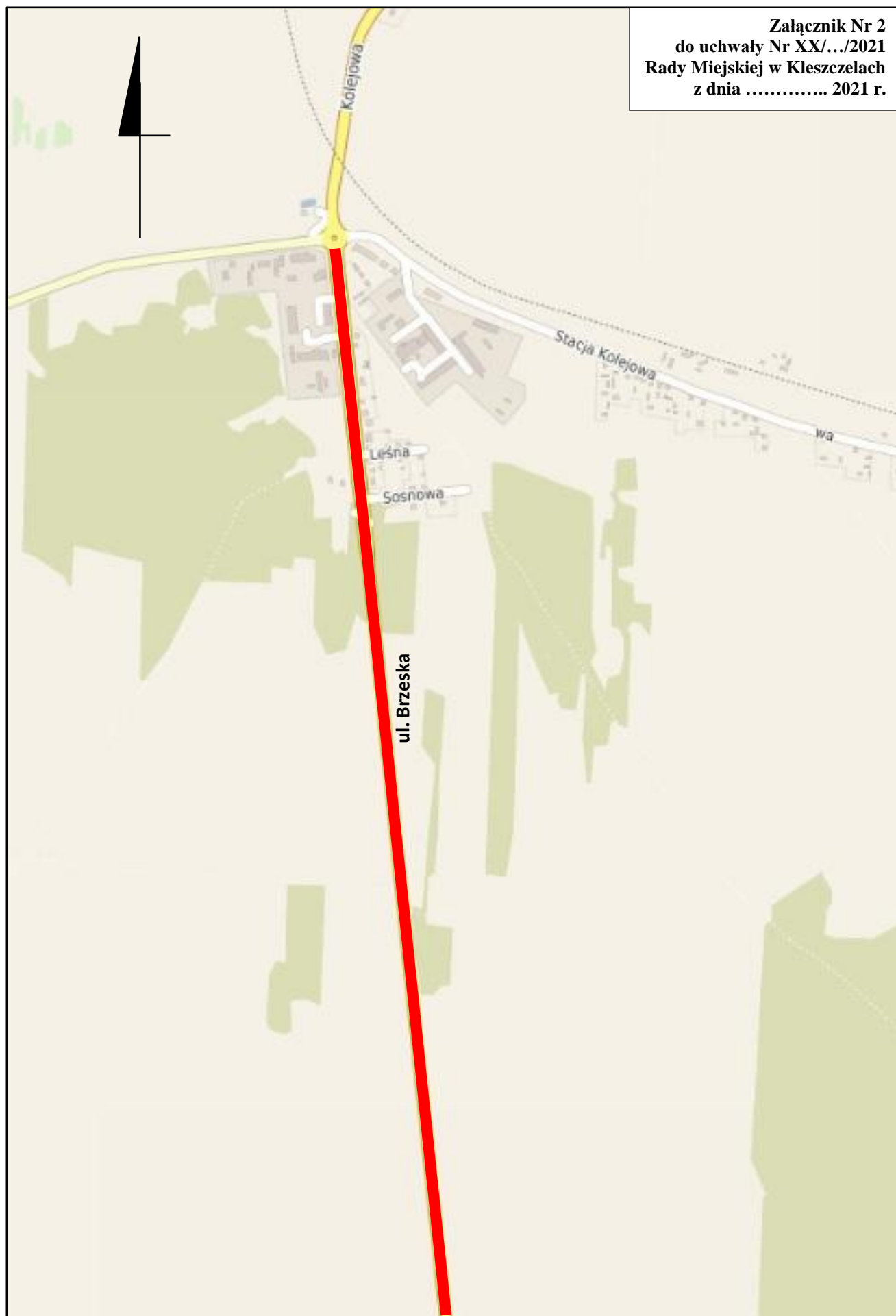
§ 4. Uchwała wchodzi w życie po upływie 14 dni od dnia ogłoszenia w Dzienniku Urzędowym Województwa Podlaskiego.

Przewodniczący Rady

mgr Aleksy Roszczenko



Załącznik Nr 1
do uchwały Nr XX/.../2021
Rady Miejskiej w Kleszczelach
z dnia 2021 r.



Uzasadnienie

Zgodnie z art. 18 ust. 2 pkt 13 ustawy z dnia 8 marca 1990 r. o samorządzie gminnym do wyłącznej właściwości rady gminy należy podejmowanie uchwał w sprawach herbu gminy, nazw ulic i placów będących drogami publicznymi lub nazw dróg wewnętrznych w rozumieniu ustawy z dnia 21 marca 1985 r. o drogach publicznych, a także wznoszenia pomników.

W obecnym stanie faktycznym ulica Stacja Kolejowa przebiega od skrzyżowania o ruchu okrężnym (ronda) z ulicą Kolejową aż w trzech kierunkach: w kierunku Siemiatycz, w kierunku wsi Czeremcha oraz w kierunku wsi Repczyce. Stan ten powoduje duże utrudnienia dla służb porządkowych, ratunkowych oraz innych posługujących się danymi dostępnymi w rejestrze ewidencji miejscowości, ulic i adresów.

Minister Rozwoju, Pracy i Technologii w dniu 21 lipca 2021 r. wydał rozporządzenie w sprawie ewidencji miejscowości, ulic i adresów (Dz. U. z 2021 r. poz. 1368). W § 12 ust. 2 tego rozporządzenia wskazano, że w przypadku gdy w dniu wejścia w życie niniejszego rozporządzenia istnieją numery porządkowe niespełniające wymogów określonych w § 6 ust. 1-3 ww. rozporządzenia, które nie zapewniają unikalności związanych z nimi adresów i czytelnej identyfikacji w terenie w powiązaniu z adresami sąsiednimi lub numery porządkowe powtórzone, organ prowadzący ewidencję miejscowości, ulic i adresów dokonuje odpowiedniego przenumrowania z urzędu. Jednakże, aby takiego przenumrowania dokonać należy w pierwszej kolejności wprowadzić zmiany w nazewnictwie ulicy Stacja Kolejowa w Kleszczelach na odcinku drogi wojewódzkiej nr 693 od ul. Kolejowej w kierunku Siemiatycz do ul. Akacjowej oraz na odcinku drogi krajowej nr 66 od ul. Kolejowej do granic administracyjnych miasta Kleszczele w kierunku wsi Czeremcha. Wybór odcinków tej ulicy planowanych do zmiany nie był przypadkowy, ale był spowodowany troską o wprowadzenie zmian, które byłyby jak najmniej uciążliwe dla większości mieszkańców tam zamieszkujących. W tym miejscu należy zauważyć, że wprowadzenie tego rodzaju zmian wiąże się z pewnymi niedogodnościami dla mieszkańców, których nie można jednak wyeliminować całkowicie.

Na podstawie art. 5a ust. 1 ustawy o samorządzie gminnym, mając na względzie zapisy § 4 ust. 1 uchwały Nr XIII/126/04 Rady Miejskiej w Kleszczelach z dnia 12 października 2004 r. w sprawie zasad konsultacji z mieszkańcami gminy Kleszczele (Dz. Urz. Woj. Podl. Nr 160, poz. 2137), zmienionej uchwałą Nr X/65/2011 Rady Miejskiej w Kleszczelach z dnia 30 grudnia 2011 r. zmieniającą uchwałę w sprawie zasad konsultacji z mieszkańcami gminy Kleszczele (Dz. Urz. Woj. Podl. z 2012 r. poz. 274), Burmistrz Kleszczel Zarządzeniem Nr 192/2021 z dnia 31 sierpnia 2021 r. przeprowadził w okresie od 1 września 2021 r. do 30 września 2021 r. konsultacje społeczne z mieszkańcami miasta Kleszczele. Przedmiotem konsultacji było zebranie od uczestników konsultacji propozycji nowych nazw dla ulicy Stacja Kolejowa w Kleszczelach dla przedmiotowych odcinków.

Podczas zebrania mieszkańców miasta Kleszczele w dniu 22 września 2021 r. poddano pod głosowanie zgłoszone w terminie od 1 września 2021 r. do 14 września 2021 r. przez mieszkańców miasta Kleszczele propozycje nowych nazw dla dwóch odcinków ul. Stacji Kolejowej w Kleszczelach. W głosowaniu udział wzięło 7 uprawnionych mieszkańców miasta Kleszczele, a wyniki tego głosowania przedstawiają się następująco:

1) dla odcinka drogi wojewódzkiej nr 693 od ul. Kolejowej w kierunku Siemiatycz do ul. Akacjowej:

- ul. Warszawska – 7 głosów,

2) dla odcinka drogi krajowej nr 66 od ul. Kolejowej do granic administracyjnych miasta Kleszczele w kierunku wsi Czeremcha:

- ul. Trakt Brzeski – 3 głosy,

- ul. Brzeska – 4 głosy.

Niniejszy projekt uchwały przedstawia wyniki przeprowadzonych konsultacji. Mając na uwadze powyższe okoliczności podjęcie uchwały w przedłożonym brzmieniu jest zasadne i niezbędne.

Sporządził:

Zbigniew Wojciuk

inspektor ds. nieruchomości